



金光図書館通信ミニ
NO.8 2017. 6

金光図書館は あなたのサポーターです。



教学研究所資料室長 中西 教幸先生
金光新聞編集室 田村 清子先生
本との出会いを紹介していただきました。

あなたの見たい・聴きたい・調べたい・読みたい
をお手伝いいたします。

KONKO Library

〒719-0111 岡山県浅口市金光町大谷 320

☎0865-42-2054 fax0865-42-3134

✉ konko-library@konkokyo.or.jp

<http://www.konkokyo.or.jp/konko-library>

ブログ <http://ameblo.jp/konko-kyouco/>

『雨、あめ Rain』

ピーター・スピア・作 評論社

ピーター・スピアは、オランダ出身のアメリカ合衆国の絵本作家、イラストレーターだ。水彩絵具を使って描かれる繊細なイラストは、暖かく、時にユーモラスで、本当に引き込まれる。

なかでもこの「雨、あめ Rain」(1982年)は、文字が一切ない絵本だ。雨の日、姉と弟が過ごす一日が、ピーターの繊細なイラストだけで、描かれていく。

二人は傘を差して、街を探索に出かける。水たまりに飛び込んでみたり、公園で雨に濡れる小鳥や虫たちを観察したり。お部屋に帰って積み木遊びをしてみたり、ちょっとけんかもしたり。

イラストに描かれた姉弟が、ちょうど我が家のわんぱく盛りの二人の子どもたちとそっくりで、まるで我が家の様子をそっくりイラストにしてくれているようだった。我が家の二人は、自分たちがそのまま絵本に登場している気分になるらしく、この本がとにかく大好きで、何度もこの本を読んでくれとせがんだ。

なにせ、文字がないのだ。私はイラストを指さしながら、絵に合わせて、いろいろ台詞を考え、お話を作った。毎回適当なので、台詞も毎回違って来るし、その日の気分で盛り上がる場面も毎回違う。そのたびに、子どもたちもイラストの中に、新しい発見があるようで、いつも食い入るように絵本に入り込んでいた。

梅雨の時期など、外へも行けず、洗濯物も乾かず、家にこもりっきりのゆううつな日が続く中、この絵本を開くと、親子三人が、なんだか笑顔になれた。

少し大きくなってからは、私が家事をしている間、お姉ちゃんが、私にそっくりの口調で、この絵本を手に、弟をあやしてくれていた。私の子育てを救ってくれた、懐かしい大切な本でもある。

朗読CDの利用者さんから こんなお便りが届きました。

芽ぶきの候、ご精勤に御礼申し上げます。

立教158年教祖様百三十四年の天地金乃神春の大祭を迎え御祝い申し上げます。

本日4月1日、秋の大祭にご請求申し上げさせて頂きました「有志求道」のCD5枚組のおもいもよらぬ到着の大御かげを頂き深く厚く謹んで御礼候。

金光教教典に繋がる意義深い諸先生方のご修行の結晶に音声訳を通して生々しく出逢、触れさせて頂けます事に、先生を始めご用奉仕のご支援の皆様にご礼申し上げます。

この御宝を大切に頂き少しでも神人の御道に迫らせて頂き度い限りです。御約束履行に重々御礼申し上げます。(愛媛県在住Aさん)

※『金光新聞』の点字図書・朗読CD及び、『あいよかけよ』『教報 天地』の朗読CDもございます。どうぞご利用ください。

金光新聞編集室

田村 清子先生(鏡町教会)



教学研究所資料室長
中西 教幸先生
(直江津教会)



『お化けと森の宗教学 となりのトトロといっしょに学ぼう』

正木晃・著 春秋社

ボクは勉強が嫌いでした。というか無関心でした。息子には内緒にしていますが、宿題なんてほぼやってませんでした。興味を持つ感度のようなものが鈍いんでしょうね。未だに趣味というものがありません。しかし子供の頃、あれだけ無関心だった学ぶということが、それなりに大人になった時、なぜか妙に学びたい欲求に駆られるようになりました。環境による影響は多々あったろうと思いますが、「知らない」ということを知った時、ボクは「知りたい」と思った。何か本を読んでみよう。そう思っていた時、この本が紹介されている出版案内を目にしました。タイトルが堅いのか柔らかいのかよく分からない。宗教学?トトロ?トトロなら読めるかな?で、迷わず買いました。もう十五年近く前の話ですが。

本書の「はしがき」にも書いてある通り、『となりのトトロ』を教材にした宗教学の入門書です。入門書らしく、全体的に優しい文章で書かれているのでどんどん読めますし、『トトロ』を見たことがある方なら、「ほう」「へえ〜」の連続です。「トトロは好きだけど、宗教学には興味ないわ」という方には「はしがき」だけでも充分楽しめますが、妖怪や自然の話などは、今読んでも面白いし奥深いです。

しかし、ボクがこの本から一番学んだことは”知識”ではなく、どんなものにも必ず何か背景がある、ということでしょうか。『トトロ』もただ見ただけでは何も感じなかったシーンに、実は色んな日本の文化や古来からの考え方があり、それをコッソリ伝えている。それはきっと『トトロ』や他の物語などの創作物だけではない。ボクらが生きる現実世界の道端や、眼に映る様々なものも(映らないものも)、語りかければ何か語り返してくれるような、そんな生きた背景があることを教わったように思うのです。

この本、金光図書館にあるようです。読んだらあなたもサツキとメイのお父さんの様に、トトロたちの気配を感じることができるかも…。

はじめて利用される方へ



- どなたでも、どこに住んでいても利用できます。
- 図書館の資料を借りたり、インターネットなどを利用するときは利用者券（KLUカード）が必要です。
- 利用者券（KLUカード）をつくるには利用者券申込書に必要事項を記入して、職員にお渡しください。



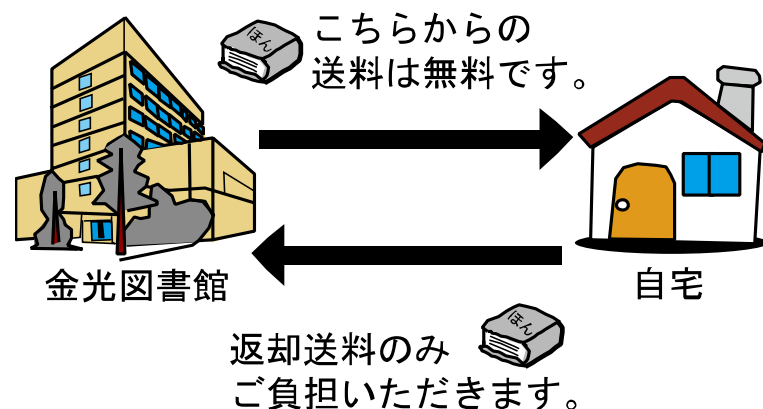
※このカードは、ご本人しかご利用になれません。
住所、電話番号などの変更がありましたら、ご連絡ください。

資料を借りるとき

- 貸出冊数 20冊（うち雑誌5冊まで）
- 貸出期間 2週間（延長可能です）
- カセットテープ、CDは、1人50巻（1ヶ月）

- ビデオ、DVDは、1人5本（1週間）
- ※ご遠方の方は、貸出期間の延長など、職員へお申し出ください。

- 直接来館できない方には、郵送貸出を行っています。図書館宛てに借りたい資料を、ご連絡ください。資料をご自宅へお送りいたします。この場合こちらからの送料は、無料です。



資料を返すとき

- カウンターか入り口の返却ポストにお返してください。
- 光風館にも返却ポストがございます。そちらもご利用いただけます。

本をさがす・調べもの相談（レファレンスサービス）

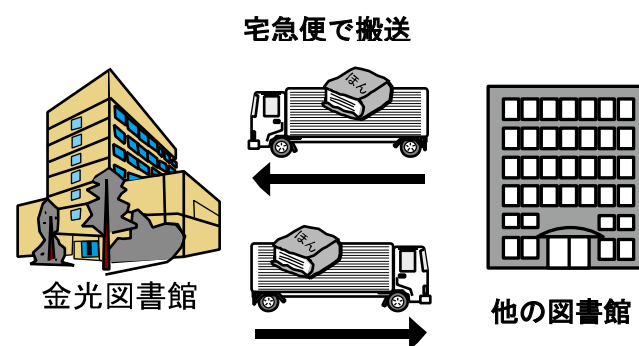
館内の蔵書検索機（OPAC）や図書館のホームページから本を検索できます。カウンターで、読みたい本や必要な資料・情報を紹介するなど、司書が本を探すお手伝いをします。お気軽にお声かけください。

本の予約について

読みたい本が貸出中のときは予約ができます。カウンターへお申し出ください。金光図書館ホームページからの予約は、パスワードが必要です。お問い合わせください。

お探しの資料が当館ない場合

当館にない本は、他の図書館から借りることができます。カウンターでリクエストしていただければ、職員が他館から借りる手続きをします。ただし、6ヶ月以内に出版された本は、すぐに借りることができません。



読書支援サービスについて



録音図書（CD・デジジー）

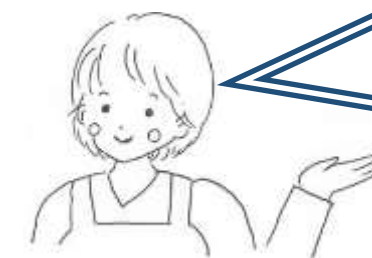
拡大読書器、デジジー再生機、点字図書、録音図書等を利用できます。利用者券（KLUカード）以外に別途申込みが必要です。詳しくは、職員までお問い合わせください。

対面朗読サービスについて



担当の職員・ボランティアが、ご希望の資料をお読みします。持参資料も可能です。資料を早く読みたいときや、調べものをする時、図の説明を詳しく受けたい時などにご利用ください。来館できない方は、ご相談ください。

- 要予約：事前に電話等でお申し込みをお願いします。
- 利用時間：火曜日～日曜日の午前10時～午後6時（金曜日は、午後1時半～午後6時）



あなたの身近で本を読むことにお困りの方はいませんか？
障害者手帳を持っていない方も、下記項目に該当している方なら『読書支援サービス』をご利用いただけます。

- 視覚にハンディキャップを抱えている・・・
 - 高齢・病気等で最近文字が読みにくくなった・・・
 - 手のしびれ・麻痺・ふるえ等で本のページがめくりにくい・・・
 - 身体の病臥状態により、本を持ったりページをめくったりしにくい・・・
 - 目は見えるけれど、文章の意味が理解しにくい・・・
 - 長時間、活字を読むことが困難・・・
- などの理由で、本を読むことにお困りな方！